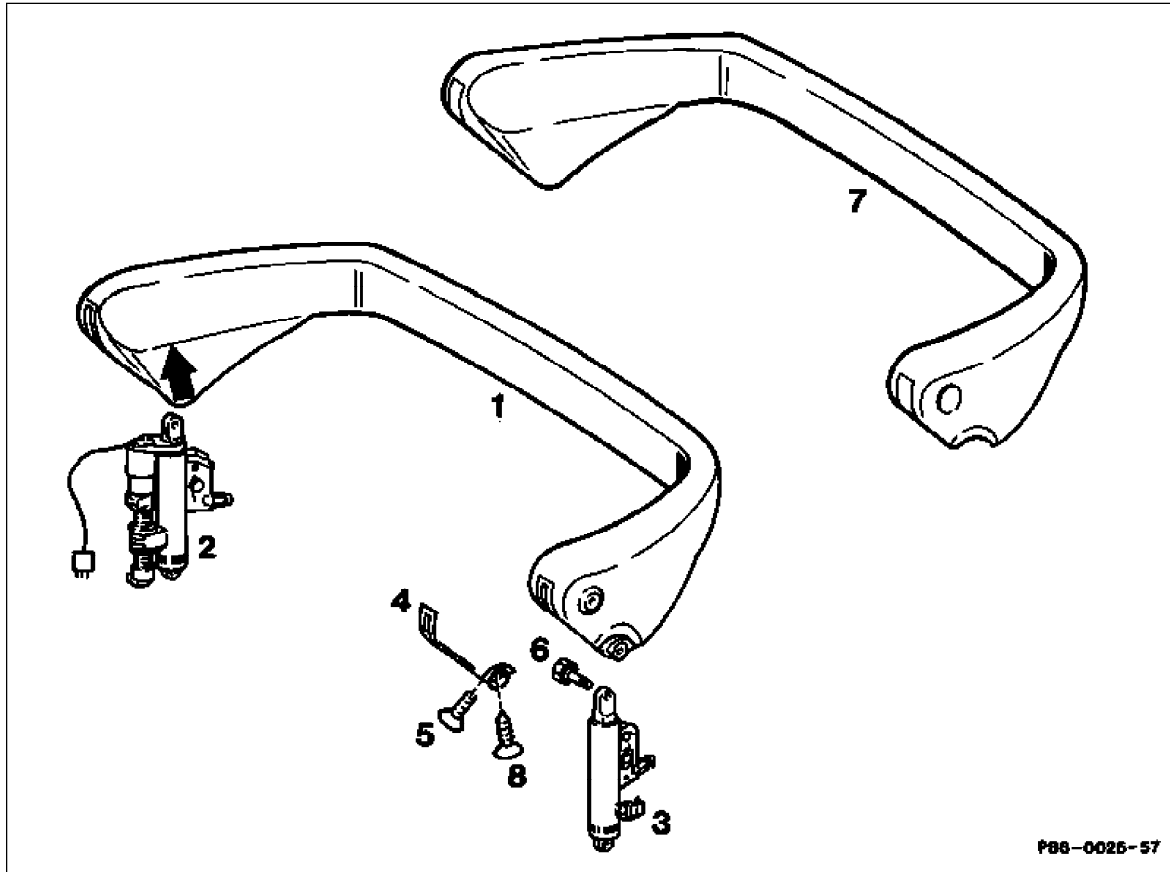


88-930 Bezug am Überrollbügel erneuern

Überrollbügel ausgebaut (91-900).

Arbeits-Nr. der Arbeitstexte und Arbeitswerte bzw. Standardtexte und Richtzeiten



Überrollbügel (1)

Hydraulikelement (2 und 3) am
Überrollbügel (1)

Schraube (5 und 8)

Abdeckung (4)

Bezug (7) im Bereich der Abdeckung (4)
vom Überrollbügel (1)

Bezug (7) am Steckfalz

Bezug (7) vom Überrollbügel (1)

auf geeignete Unterlage ablegen.

abschrauben und abnehmen
(Schlüsselweite 17 mm).
herausdrehen.

links und rechts abnehmen.

ablösen.

mit Vorstechahle herausziehen (Pfeil).
abnehmen.

P88-0026-57

Einbauhinweis

Der neue Bezug muß im Bereich der Abdeckung (4) so am Überrollbügel angepaßt und verklebt werden, daß die Schnittstellen verdeckt unter der Abdeckung (4) liegen. MB-Universalkleber Teil-Nummer 000 989 82 71 verwenden.

Elektrische Leitung für Auslösemagnet am rechten Hydraulikelement in den Kanal an der Abdeckung (4) einstecken und ausrichten.

